

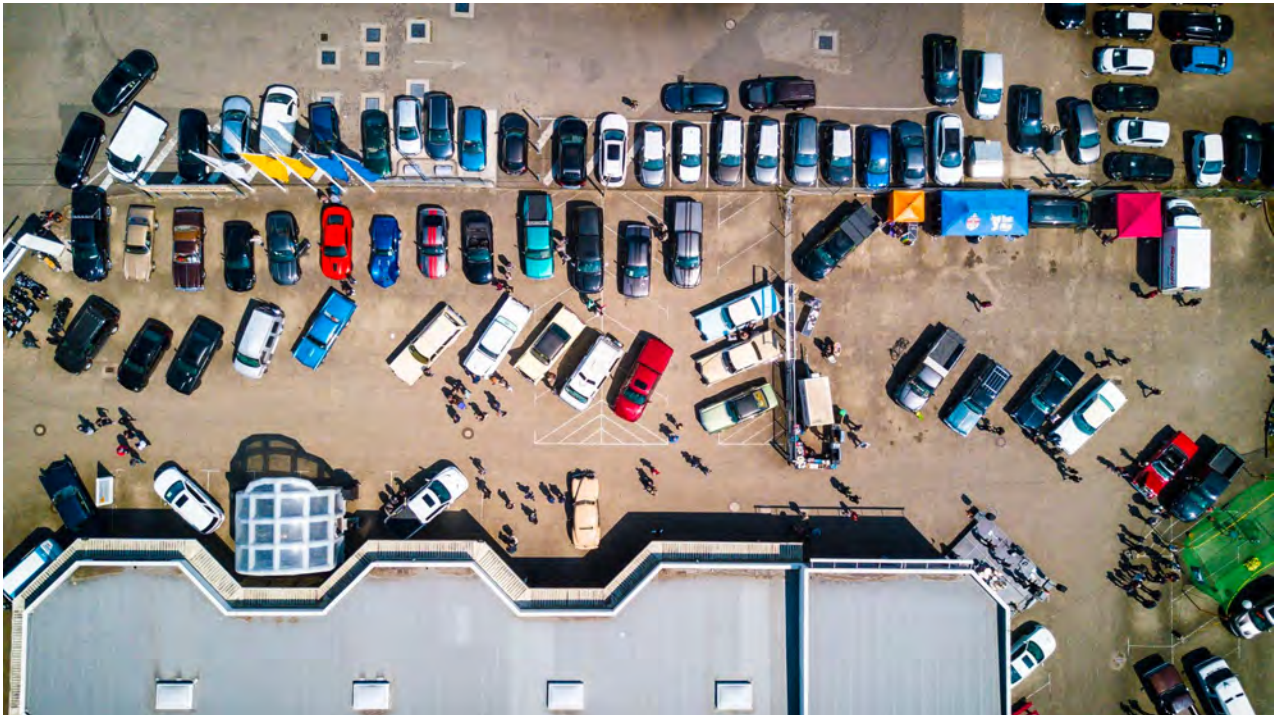
netzbest bei der FES Fahrzeug Einrichtungen Spitzer GmbH

Outsourcer übernimmt die komplette IT-Verantwortung

Ein Startup-Unternehmen braucht zwar maßgeschneiderte IT-Lösungen, aber keineswegs eine eigene IT-Abteilung. Nach diesem Motto agiert die FES Fahrzeug Einrichtungen Spitzer GmbH: Sie kauft und verkauft Ausrüstungen für die „fahrbaren Werkstätten“ von Handwerkern auf der Basis von Fahrzeugen wie den Mercedes Sprinter oder den Vito. In Bezug auf die IT-Umgebung setzt das Unternehmen dabei voll und ganz auf einen IT-Outsourcer, die netzbest GmbH

Der Handel mit gebrauchten Fahrzeugeinrichtungen für Handwerker ist die Domäne der FES Fahrzeug Einrichtungen Spitzer GmbH. Das Unternehmen hat gebrauchte Produkte von Firmen wie SORTIMO, WÜRTH, BOT, etc. im Programm. Sofort verfügbar sind dabei vormontierte Fahrzeugeinrichtungen.

Dabei hat das Unternehmen seit der Gründung in 2010, ursprünglich als eine GbR, ein interessantes Wachstum hingelegt: Nach dem ersten Standort in Sulzbach-Rosenberg kam im Frühjahr 2011 Berlin als weiterer Standort hinzu. Mit zunehmendem Erfolg mussten auch die Lagerbereiche vergrößert und das Team erweitert werden. Nach der Umfirmierung in eine GmbH (in 2017) wurde 2018 eine eigene Website erstellt und dann folgte 2020 noch der Schwenk zum E-Commerce in Form eines zusätzlichen, eigenen Online-Shops.



◀▶ Komplettes Outsourcing der IT-Umgebung

Die Fokussierung des Geschäftsführer Markus Spitzer lag vor allem auf den innovativen Geschäftsprozessen – galt es doch für Handwerker die passenden Ausstattungen für deren Fahrzeuge zu bieten und diese bedarfsgerecht in die Fahrzeuge einzubauen. Daher sollte das Unternehmen sich nicht im besonderen Maße um die IT-Ausrüstung kümmern, sondern Spitzer vertraute diesen Bereich der netzbest GmbH an, einem IT-Komplettanbieter.

Damit muss die FES Fahrzeug Einrichtungen Spitzer GmbH keinen internen Aufwand für die passende IT-Lösung betreiben – Konzeption von neuen Anwendungsbereichen und den Betrieb der IT wird von netzbest abgewickelt. Dabei stehen die IT-Experten des Outsourcers 24 x 7 zur Verfügung. Eine derartige Supportqualität könnte ein kleines Unternehmen wie die FES Spitzer nur mit enormem Aufwand sicherstellen.

Über das Abrechnungsmodell von netzbest sind zudem die Kosten planbar und fallen monatlich an. Eigene Investitionen in die IT, die selbst bei kleineren Unternehmen mitunter fünfstelligen Beträge ausmachen können, sind von der FES Spitzer im Zuge dieser Kooperation nicht zu stemmen.

Dabei zeigt sich auch der große Business-Vorteil dieses IT-Modells: FES Spitzer muss nur für das bezahlen, was auch vom Outsourcer bereitgestellt wird. Dazu kommt eine flexible Skalierungsoption, wenn es zum Beispiel darum geht, neue Standorte einzubinden oder die Warenwirtschaftssysteme mit dem neuen Online-Shop zu verknüpfen.

Der Standardbedarf an IT umfasst bei FES Spitzer die typischen Merkmale eines kleineren Betriebs: Das Buchhaltungssystem muss verfügbar sein, die Daten – Bestellungen, Rechnungen, etc. – müssen archivierungssicher abgelegt werden, und ein Abrechnungs-Tool für Handwerker ist nötig.

Als Endgeräte kommen bei FSE Spitzer Laptops zum Einsatz, auf denen über Citrix Virtual Apps and Desktops die Verbindung auf die Citrix-Serverfarmen bei netzbest erfolgt. Die Authentifizierung der Benutzer, die sich nicht über ein VPN einwählen, erfolgt auf einem Citrix ADC (ehemals als Netscaler bezeichnet). Als Kernanwendungen hat FES eine Warenwirtschafts- mit Buchhaltungs-Software, also eine typische Backoffice-Umgebung, im Einsatz.

Im Falle eines Problems mit der IT muss aber auch an jedem Arbeitstag der Zugriff auf den IT-Support möglich sein. Je nachdem wie kritisch die jeweilige Anwendung ist, sind dabei verschiedene Reaktionszeiten mit dem IT-Outsourcer vereinbart.

Generell handelt es sich bei der Kooperation von FES Spitzer und netzbest um kein traditionelles Projektgeschäft, bei dem man einen hohen Investitionsbetrag plus einige Beraterstunden einkalkulieren muss. Es wird vielmehr eine vertrauensvolle Zusammenarbeit praktiziert, bei der möglichst alles in Form von Services mit monatlichen Kostenbetrag umgesetzt wird.

Allerdings sind die Kosten nicht bei jedem Projekt komplett vorhersehbar: Die Kooperation mit netzbest verfolgt eher einen agilen Plan, bei dem FES Spitzer und netzbest schnell zusätzliche Services nutzen. Nach einer kurzen Probierphase fällt dann die Entscheidung, ob das Projekt so umgesetzt werden soll.

Die Experten bei FES Fahrzeug Einrichtungen Spitzer GmbH helfen Handwerksbetrieben, wenn sie ihre Fahrzeugflotte erweitern und mit einer passenden Werkstatt-Inneneinrichtung ausstatten möchten. Dazu stehen gebrauchte Einbauten zur Verfügung, die von FES Spitzer in die Transporter eingebaut werden. Wer dagegen seine bestehende Fahrzeugeinrichtung nicht mehr benötigt, der kann sie auch an die FES Fahrzeug Einrichtungen Spitzer GmbH verkaufen. Das Unternehmen kümmert sich deutschlandweit um die Abholung.

Zudem bietet die Firma im Online-Shop hochwertige komplette Fahrzeugeinrichtungen an. Die meisten Teile sind bereits gebraucht, dafür jedoch sehr günstig zu erwerben. Natürlich werden alle Komponenten auf ihren guten Zustand hin überprüft. Auch Sonderwünsche lassen sich damit erfüllen. Dabei verspricht die FES Fahrzeug Einrichtungen Spitzer GmbH, dass jede vormontierte Fahrzeugeinrichtung zum vorher abgestimmten Liefertermin innerhalb Deutschlands von 3 bis 7 Werktagen geliefert wird – nach Abstimmung auch per Express.

Web: <https://www.fahrzeugeinrichtungen24.de>